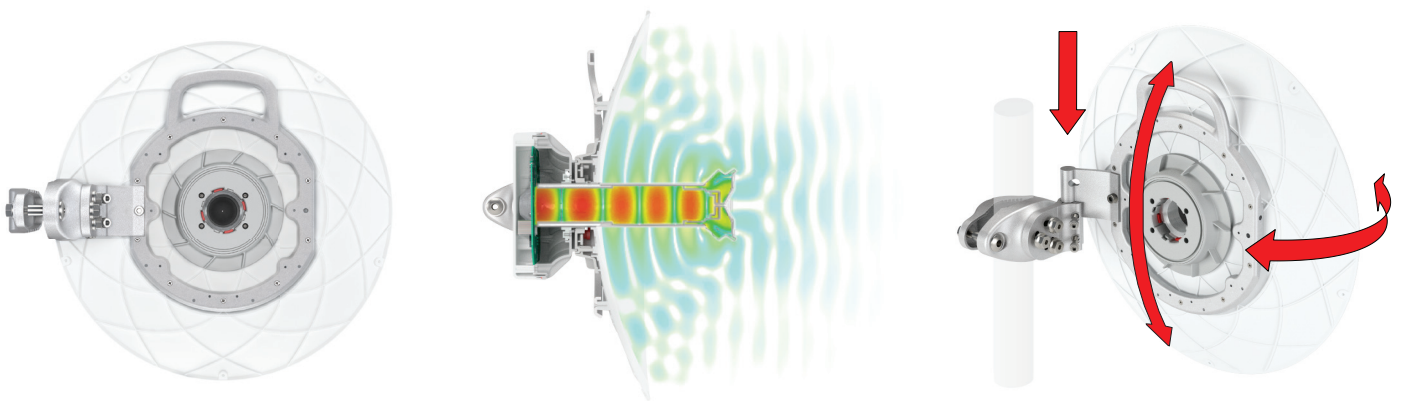


# ANTENAS ULTRADISH™ TP



Las antenas UltraDish™ TP son antenas direccionales de alta ganancia con un conector libre de pérdida TwistPort™. Las antenas son altamente directivas para obtener un excelente rendimiento:



## Conector TwistPort™

Las antenas UltraDish™ tienen nuestro conector líder en la industria TwistPort™, de patente en trámite, el cual es un puerto de conexión con el radio muy seguro y confiable. Está diseñado para garantizar la conexión entre el radio y la antena aún bajo los más demandantes ambientes climáticos exteriores.

## Fácil instalación

TwistPort™ es la nueva definición de "fácil". Integrando mecánicamente la conexión de RF en la misma estructura, la conexión del radio a la antena es brillantemente simple -"dé vuelta y asegure"- todo está hecho con una sola mano.

## Innovativo sistema de montaje

Las funcionalidades de UltraDish™ tienen mucha innovación en su sistema de montaje. El montaje está separado de la antena y por esta razón la instalación de la antena y los ajustes son fáciles y rápidos. La elevación y azimut son ajustables de manera independiente y tienen un amplio rango de ajuste.

## Virtualmente libre de pérdida

Los conectores TwistPort™ son prácticamente libres de pérdida: No hay conector coaxial de RF o cables que causen pérdidas o atenuación de señal. En comparación con los cables coaxiales y conectores que son ampliamente usados, la pérdida de los puertos TwistPort™ es prácticamente indetectable.

## Compatibilidad entre plataformas

Los conectores TwistPort™ permiten que los más populares y renombrados radios de tipo conectorizados sean compatibles con las antenas UltraDish™.

Es decir, permite una instalación muy sencilla con los equipos Ubiquity Networks™ Rocket™ M5, Rocket™ 5AC-Lite, Rocket™ 5AC-PTP, Rocket™ 5AC-PTMP, Cambium Networks™ ePMP™1000 AP y Radios CSM, así como también tarjetas de radio MikroTik™ RB92x, RB91x, RB71x y RB41x. Los adaptadores TwistPort™ también están disponibles en una versión blindada para obtener mejores beneficios en la señalización.

### Performance

<b>Gain</b>	24 dBi	<b>Front-to-Back Ratio (Min)</b>	24 dB
<b>Azimuth Beam Width -3 dB</b>	H 8° / V 8°	<b>Product ID</b>	ULD-TP-380
<b>Elevation Beam Width -3 dB</b>	H 8° / V 8°	<b>MSRP</b>	99.00 USD