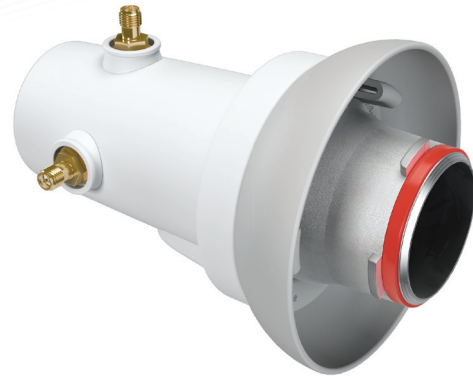


Adaptador TwistPort™ con conectores SMA

ADAPTADOR CON DOS CONECTORES HEMBRA RP-SMA

El adaptador TwistPort™ con conectores SMA está diseñado para proveer dos interfaces coaxiales hembra RP-SMA (doble lineal H+V) y puede conectarse a las antenas con conector TwistPort™.



DATOS TÉCNICOS

Conexión de la antena	Puerto Guía Ondas Bloqueo Rápido TwistPort™
Conexión del Radio	2x RP-SMA hembra
Materiales	Inserción – Aleación de aluminio Adaptador - plástico ABS estabilizado contra los rayos UV y resistente a la intemperie
Índice de llama	UL 94 HB
Temperatura	40°C hasta +60°C (-40°F hasta + 140°F)
Supervivencia al viento	160 km/hora
Peso	0.21 kg / 0.46 lbs – unidad singular 0.28 kg / 0.61 lbs - unidad singular incluyendo paquete 29.0 kg / 69.3 lbs – cartón (100 unidades)
Unidad Singular	Al por menor: 155 x 100 x 97 mm / 6.1 x 3.9 x 3.8 inch
100 Unidades	Caja Cartón: 990 x 480 x 320 mm / 38.9 x 18.9 x 12.6 inch

RENDIMIENTO

Rango de Frecuencia	5180 - 6400 MHz
Polarización	Doble lineal H + V
VSWR Máx	1.8
Impedancia	50 Ohm

PLATAFORMAS INALÁMBRICAS COMPATIBLES

RF elements® cualquier antena TwistPort™

CONTENIDO DEL PAQUETE

Adaptador TwistPort™

DIMENSIONES DEL PRODUCTO

